

バスボード取扱説明書

品番：SR-BC016

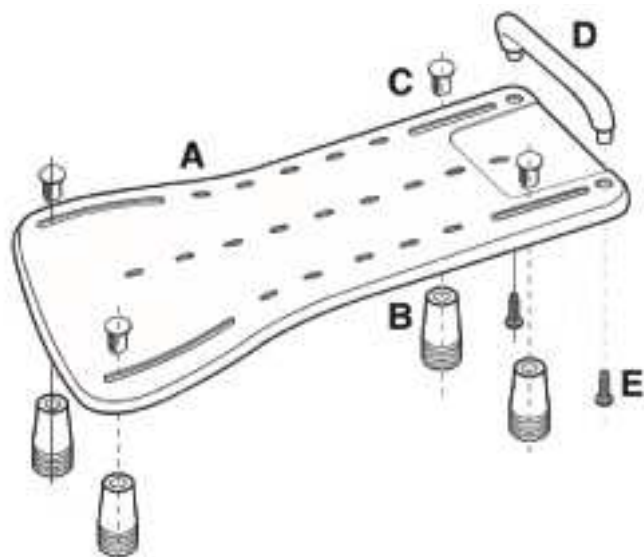
この度は当社製品をお買い上げいただき誠にありがとうございます。






安全にご使用いただくため、ご使用前にこの取扱説明書をよくお読みください。

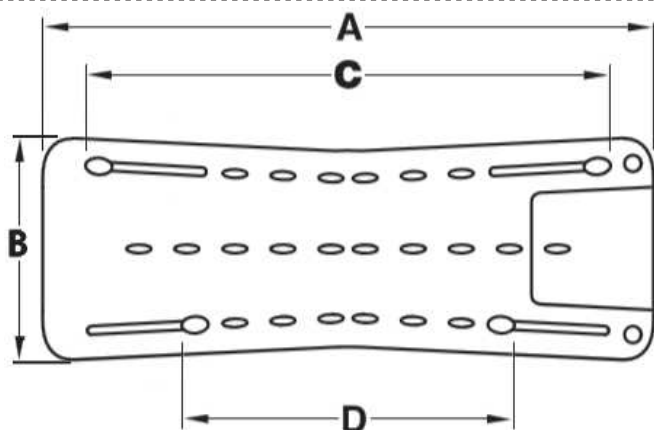
⚠ 安全上の警告・注意

- ・ 本品の改造をしないでください。
- ・ バスボードの上に物を置かないでください。
- ・ 浴槽の上以外で使用しないでください。
- ・ バスボードの上で立ち上がらないでください。
- ・ 本品の各部に破損又は変形等の異常がみられたときは使用しないでください。
- ・ ご使用前に必ず固定具、プラネジのゆるみやガタつきがないか確認してください。
- ・ 転倒のおそれがありますので、ボードは必ず水平に固定してください。
- ・ 使用者がご自身の身体を十分に安定させられない場合は、介助者の付き添いが必要です。

製品概要と付属品の名称



A		A：バスボード ×1
B		B：ストッパー ×4
C		C：ストッパー固定ネジ ×4
D		D：ハンドル ×1
E		E：ハンドル固定ネジ ×2



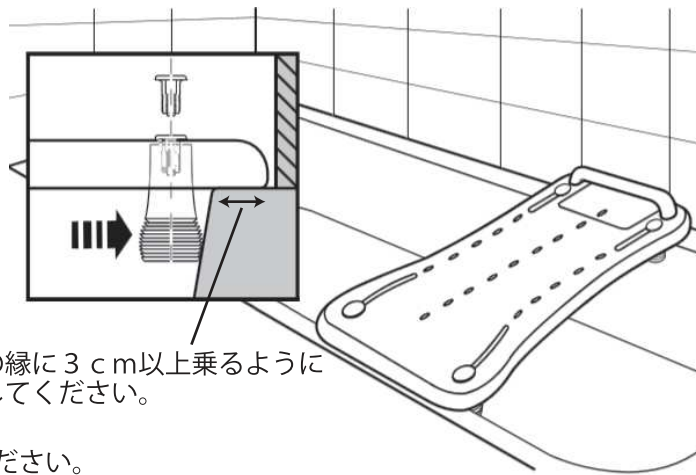
- A：バスボード長さ 70.2 cm
- B：バスボード幅 31.2 cm
- C：ストッパー最大幅 63.6 cm
- D：ストッパー最小幅 40.5 cm

取り付け方法

- ①ハンドルの固定にゆるみがないかを確認してください。
- ②ストッパーを浴槽内側に密着させ、ネジで固定してください。

取付可能な浴槽寸法

内寸 40.5 ~ 63.6 cm



※浴槽の縁に3cm以上乗るように調整してください。

⚠ 注意

- ・浴槽が濡れたままでストッパーを取り付けないでください。
- ・バスボードが浴槽の縁の両面に十分に載るように置いてください。
- ・4箇所すべてのストッパーを浴槽の側壁に密着させてください。
- ・バスボードが浴槽からはみ出る場合は、浅く腰掛けしないでください。バスボードが浴槽から外れ、転倒し、けがの原因になります。
- ・ストッパーゴムと浴槽のふちとの間に隙間をつくらないでください。隙間があると、体重をかけた時にバスボードが動き転倒し、けがの原因になります。
- ・浴槽に固定した状態が続く場合、定期的にストッパーに緩みがないか確認してください。

保管・お手入れ方法

- ・薄めた中性洗剤をスポンジか柔らかい布にふくませ汚れを取ったあと、きれいな水で洗剤を洗い流し、日陰干しか乾いた布で乾拭きしてください。
- ・塩素系、シンナー、クレゾールなどは絶対に使用しないでください。
- ・タワシや磨き粉、研磨剤入りのスポンジなどの利用は避けてください。
- ・長時間使用しない時は、汚れを落とし、日陰の場所で保存してください。
- ・説明書は本体とともに保管してください。
- ・本製品を他の方にお譲りになる時は、必ず本書もあわせてお渡してください。


保全

- ・本体やグリップ、ストッパーゴムなどにカビやぬめりが発生し、汚れが取れなくなったり、滑って転倒し、けがの原因になります。こまめに清掃をお願いします。
- ・直射日光に当てたり、戸外に放置しないようにしてください。プラスチックが劣化または破損し、ケガの原因になります。
- ・熱湯をかけないでください。プラスチックが変形し、ケガの原因になります。適温は3度から70度です。
- ・火気に近づけないでください。プラスチックが変形または破損する恐れがあります。
- ・入浴剤の使用には周囲してください。温泉や入浴剤の種類によっては、プラスチック部品の劣化する恐れがあります。

■ご不明な点等ご相談は

お買い上げの販売店または、サポートセンターまでご相談ください。

サポートセンター

 **0800-919-3690** (通話料無料)

携帯電話、PHS からのお問い合わせ **022-486-3390** (通話料有料)

e-mail: support@sunruck.com

受付時間：10:00～12:15、13:15～17:00 月～金（祝祭日・夏期・年末年始休業）

<https://www.sunruck.com/>